

Jak správně připravit tisková data?



BARVA



STRÁNKA



OBRAZY



PÍSMO

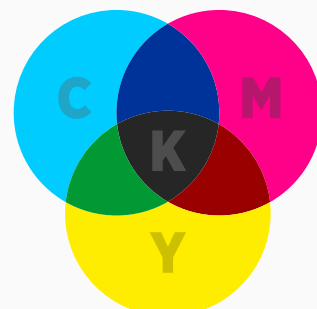


FORMÁT



CMYK

Tiskový soubor musí být exportován v barevném prostoru CMYK (tiskových barvách)



PANTONE

Pokud tisk má obsahovat tzv. „přímé barvy“, musí být korektně indexované za pomoci PANTONE® vzorníku

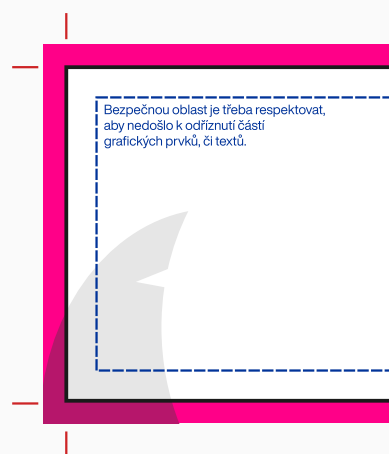
Pokud se v tisku PANTONE® barvy nenachází, tak v souboru nesmí dojít k jejich použití



PŘESAHY

Tiskový soubor by měl obsahovat **ořezové značky a spadávku**, tedy přesah grafiky 3 mm za hranu tiskoviny

Udržujte důležité grafické prvky uvnitř **bezpečné oblasti**, tedy min. 5 mm od hrany tiskoviny



MĚŘÍTKO

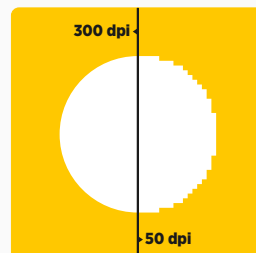
Tiskový soubor vždy zasílejte v měřítku **1:1**

Pokud si přeje použít jiné měřítko, než je standardní 1:1, tak nás o tom nezapomeňte informovat

ROZLIŠENÍ

Obrázky a fotografie použité v tiskovém souboru by neměly být komprimovány a měly by mít rozlišení **300 dpi**

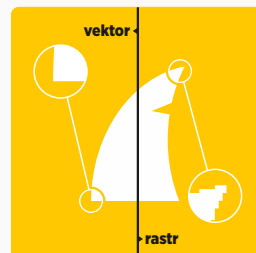
Výjimkou mohou být velkoformátové tisky, které budou pozorovány z větší vzdálenosti, jako např. billboardy



VEKTORY

Ostatní grafické prvky by měly, být v tzv. „vektorech“, pokud to samotná grafika dovoluje

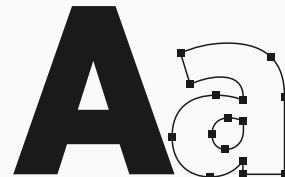
Vektory jsou užitečné především díky tomu, že si udrží svou kvalitu, neohroží velikostí tisku



PÍSMO

Aby bylo možné zaručit, že se písmo „nerozsype“ (nepředvídatelné vynechání diakritiky, či celých znaků v procesu tisku), je třeba text **převést na křivky**

Také si dejte pozor na velikost písma a nepřekračujte hranici velikosti **méně jak 7pt**



VEKTOROVÉ FORMÁTY

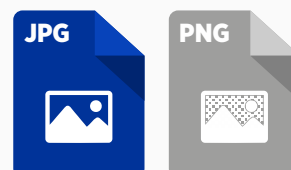
Vektorové tiskové soubory by měly být dodány ve formátech s koncovkou **.PDF / .EPS / .SVG / .CDR**

V případě tisku etiket či výseku, je nutné zaslat i ořezovou cestu definující konečný tvar etikety



RASTROVÉ FORMÁTY

Rastrové tiskové soubory by měly být dodány ve formátech s koncovkou **.PDF / .TIFF / .PNG / .JPG**



PREPRESSED